

# Be-Total<sup>®</sup>

## ADVANCE B12

### INTEGRATORE ALIMENTARE

#### CARATTERISTICHE

BE-TOTAL ADVANCE B12 è un integratore alimentare specificatamente formulato per fornire un **sostegno all'organismo in caso di stanchezza fisica e mentale.**

La capacità dell'organismo di assorbire alcuni nutrienti essenziali, tra i quali la **vitamina B12**, tende a ridursi fisiologicamente negli anni.

Ecco perchè spesso ci si sente deboli e stanchi, a livello fisico e mentale.

BE-TOTAL ADVANCE B12 contiene un **alto dosaggio di vitamina B12**, calibrato proprio per i bisogni delle persone dopo i 50 anni.

#### INDICAZIONI D'USO

La formulazione di BE-TOTAL ADVANCE B12 contiene nutrienti coinvolti in numerosi processi biologici che sostengono l'organismo:

500 mcg di Vitamina B12, che contribuisce a ridurre stanchezza e affaticamento

Niacina (Vitamina B3) che contribuisce al sano funzionamento del sistema nervoso

Zinco, minerale utile per supportare la normale funzione cognitiva

#### CONFEZIONI

- 15 flaconcini
- 30 flaconcini

#### TABELLA NUTRIZIONALE

1 FLACONCINO CONTIENE		% VNR*
Vitamina B12	500 mcg	20000 %
Niacina (Vit. B3)	5,4 mg	33 %
Zinco	1,5 mg	15 %

\*VNR = Valori nutritivi di riferimento

# Be-Total<sup>®</sup>

## ADVANCE B12

### INTEGRATORE ALIMENTARE

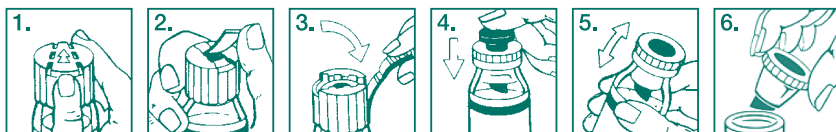
#### MODALITÀ D'USO

---

1 flaconcino al giorno. Per adulti.

**Be-Total Advance B12** si presenta in flaconcini di soluzione bevibile con tappo serbatoio. Niacina e zinco sono contenuti nel tappo serbatoio, mentre la vitamina B12 si trova nel liquido.

La preparazione della soluzione avviene conformemente alle illustrazioni.



- 1. - 2. - 3.** Togliere la capsula di plastica dal flaconcino di soluzione orale sollevando e strappando la linguetta.
- 4.** Premere sul pistoncino sporgente finché il contenuto del tappo serbatoio cade nel liquido (se il pistoncino non può essere premuto con il pollice, premere il flaconcino capovolto sul piano del tavolo).
- 5.** Agitare bene il flaconcino fino a completa dissoluzione della polvere.
- 6.** Quindi rimuovere il tappino.

Il prodotto deve essere assunto immediatamente dopo la preparazione.

Senza zuccheri.

Senza glutine.

Senza lattosio tra gli ingredienti.

Senza coloranti.

La colorazione rosa della soluzione è dovuta alla presenza della vitamina B12.

Il colore potrebbe sbiadire nel tempo.

Gusto lampone.

#### AVVERTENZE

---

Conservare in un luogo asciutto a temperatura non superiore a 25°C. Non utilizzare se il tappo risulta danneggiato. Gli integratori alimentari non vanno intesi come sostituti di una dieta varia ed equilibrata e di uno stile di vita sano. Non superare la dose giornaliera consigliata. Un consumo eccessivo può avere effetti lassativi. Tenere fuori dalla portata dei bambini al di sotto dei 3 anni.